

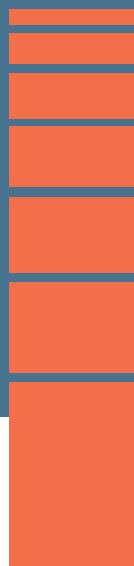
2020 | 2022

# FORMATIONS & PRESTATIONS



ARETAF

*L'art de conjuguer les compétences*





# ARETAF

**L'Association Régionale d'Etudes, de Thérapies, d'Aide à la Famille et d'Actions de Formation est une association de loi 1901 créée en 1988.**

Sa finalité est de soutenir directement en consultation les personnes, couples et familles en difficultés personnelles et/ou relationnelles. ARETAF propose aux professionnels engagés dans une relation d'aide auprès des familles, par la formation continue de prendre du recul sur leur quotidien, d'élargir les choix possibles et d'être acteurs dans leurs systèmes d'appartenance (personnel et professionnel).

Notre pratique clinique étaye notre pratique de formation qui renforce celle-ci.

L'approche systémique, épistémologie commune aux professionnels de ARETAF nous permet d'appréhender les situations familiales, professionnelles, organisationnelles dans leur globalité et de mettre en œuvre des méthodologies adaptées au contexte.

Appliquée aux institutions et aux entreprises, l'approche systémique répond aux demandes des professionnels et des services pour renforcer leur efficacité et accompagner les relations au travail.

Nous vous invitons à parcourir le livret de nos formations et prestations 2020-2022 et restons à votre disposition pour tout renseignement complémentaire.

**Isabelle BOUTREAU-LECOYER**

Directrice



# Sommaire

## LES FORMATIONS

- p. 5 **1** L'approche systémique
- p. 7 **2** Utiliser l'approche systémique dans sa pratique professionnelle
- p. 17 **3** Clarifier son positionnement professionnel
- p. 21 **4** Adapter sa pratique à chaque public
- p. 23 **5** Comprendre certaines problématiques rencontrées
- p. 27 **6** Accompagner des agents, des salariés ou des collaborateurs
- p. 29 **7** Formations à la demande

## LES PRESTATIONS

- p. 31 **1** Engager une démarche de prévention des risques psychosociaux
- p. 32 **2** Accompagner la structure dans son projet d'établissement
- p. 33 **3** Accompagnement individualisé d'une situation professionnelle
- p. 34 **4** Régulation d'équipe
- p. 35 **5** Diagnostic
- p. 36 **6** Médiation d'entreprise
- p. 37 **7** Débriefing



## L'ÉQUIPE



# LES FORMATIONS

## Aretaf

# L'approche systémique

## Une vision globale de la situation

Il s'agit d'un ensemble de connaissances et de méthodes permettant d'avoir une vision globale d'une situation, d'un problème ou d'une difficulté donnée.

Elle resitue la personne dans ses réseaux d'appartenance, dans son institution.

## Une formation pour les professionnels

Elle s'adresse à toute personne engagée dans une relation d'aide auprès d'enfants, d'adultes, de couples ou de familles :

*Assistants sociaux, éducateurs, médecins, aides à domicile, conseillères en économie sociale et familiale, infirmiers, psychologues, praticiens en thérapie, psychothérapeutes, orthophonistes, techniciens d'insertion sociale.*

Elle s'adresse aussi aux cadres qui accompagnent ces équipes :

*Sensibilisation, partage des repères et premier cycle d'approche systémique.*



### *L'approche systémique permet...*

- **D'appréhender** la personne, le couple, la famille, le groupe social, le groupe de travail comme un système.
- **De découvrir** les modes de fonctionnement et les effets propres à chaque système.
- **De clarifier** son positionnement professionnel.



2

## Utiliser l'approche systémique dans sa pratique professionnelle





# Sensibilisation à l'approche systémique

## Objectifs

- Découvrir les principes de base de l'Approche Systémique : la théorie des systèmes, la théorie de la communication, le constructivisme, l'intervenant comme acteur du système.
- Repérer les principes méthodologiques de l'intervention systémique.
- S'entraîner à des méthodes d'intervention et en particulier à prendre en compte le vécu émotionnel de la personne et de l'intervenant comme élément d'analyse.
- Clarifier ses stratégies d'intervention selon les principes d'une orientation systémique.

### **Durée :**

4 jours soit 24h

### **Dates :**

Selon les inscriptions

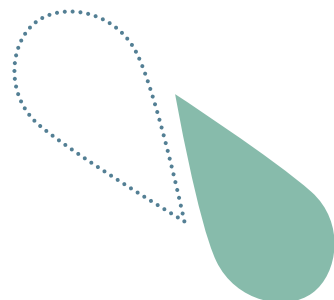
### **Lieu :**

Reims-Nancy

### **Coût :**

650€\*

\* Tarif valable pour l'année 2020 seulement





# Partage des repères systémiques à partir de la pratique professionnelle

## Prérequis

- › ***Cette formation est accessible aux professionnels ayant suivi la sensibilisation à l'approche systémique***

## Objectifs

- Utiliser des repères systémiques dans ses interventions.
- Renforcer sa pratique professionnelle à partir des impasses ou des vécus dans les situations.
- Réfléchir à sa posture professionnelle dans l'intervention.

**Durée:**

4 jours soit 24h

**Dates :**

Selon les inscriptions

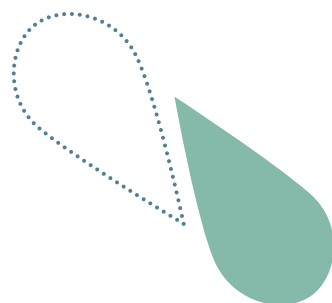
**Lieu :**

Reims-Nancy

**Coût :**

650€\*

\* Tarif valable pour l'année 2020 seulement





# Se former à l'approche systémique \* 1er Cycle

1<sup>re</sup> année

## Objectifs

- Situer le modèle systémique dans une perspective évolutive des systèmes de pensée.
- Lire la complexité de toute situation en tenant compte des multiréalités qui la composent.
- Définir les concepts de base de cette approche et identifier les théories auxquelles ils se réfèrent.
- Développer une orientation systémique dans ses méthodologies d'intervention.
- Identifier son implication, les résonances dans les interventions réalisées.

1<sup>ère</sup>  
Année

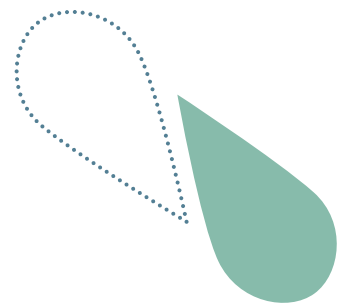
**Durée :**  
16 jours soit 112h

**Dates :**  
Février

**Lieu :**  
Reims

**Coût :**  
2250 €\*

\* Tarif valable pour l'année 2020 seulement





# Se former à l'approche systémique \* 1er Cycle

**2e année**

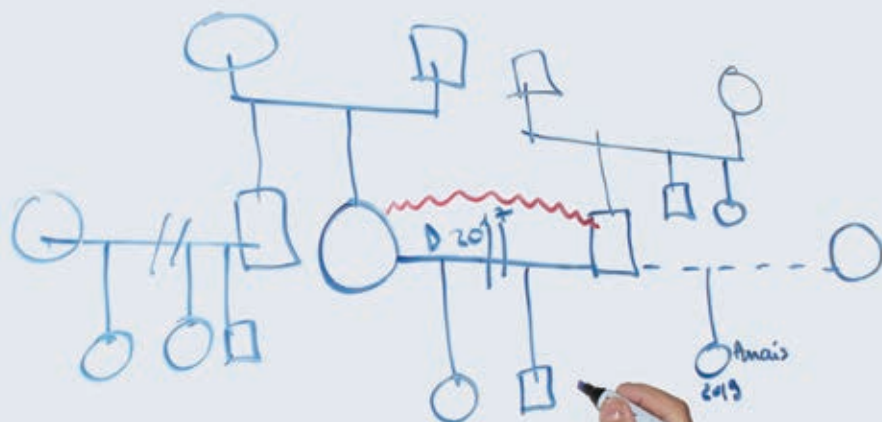
## Prérequis

- › **Avoir acquis les notions de base de l'approche systémique.**
- › **Un entretien préalable à l'inscription est nécessaire si les professionnels ont obtenu ces acquis auprès d'un autre organisme de formation.**

## Objectifs

- Utiliser les concepts de base de l'approche systémique pour comprendre les situations professionnelles rencontrées.
- Définir et utiliser le génogramme, le mythe et les loyautés dans sa pratique.
- Prendre en compte son implication personnelle et ses effets dans les interventions.
- Réaliser des interventions qui intègrent analyse et méthodologie systémiques, en tenant compte de son positionnement professionnel, de son style et du contexte d'exercice.

## Un outil d'analyse du système familial : Le génogramme



2<sup>e</sup>  
Année

**Durée :**

16 jours soit 112h

**Dates :**

Février

**Lieu :**

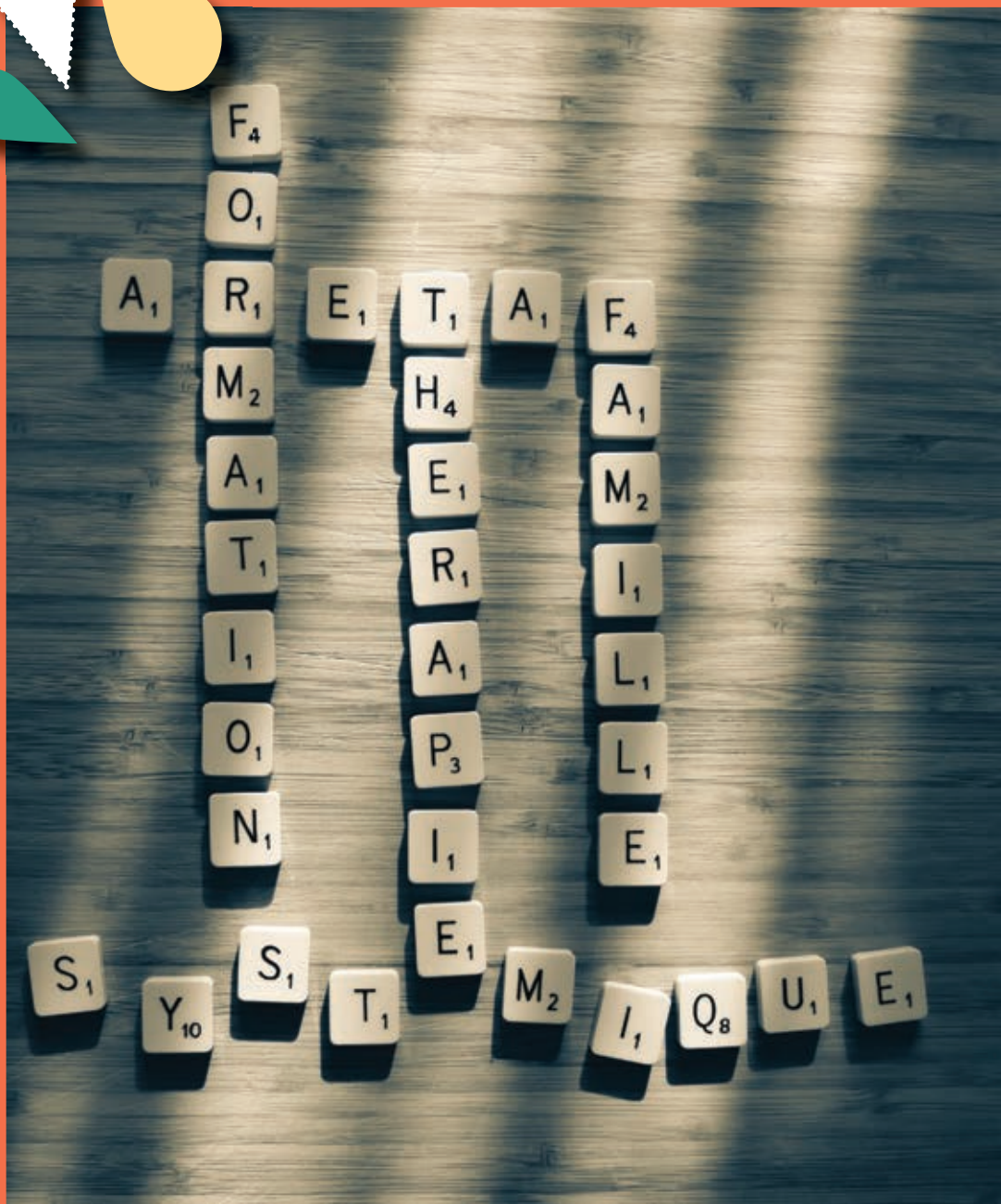
Reims

**Coût :**

2250 €\*

\* Tarif valable pour l'année 2020 seulement







# Se perfectionner à l'approche systémique et à la thérapie familiale

## \* 2<sup>e</sup> Cycle

**3<sup>e</sup> - 4<sup>e</sup> année**

### Prérequis

- **Être engagé dans une relation d'aide auprès d'enfants, d'adultes, de familles.**
- **Avoir suivi le premier cycle.**
- **Un entretien préalable à l'inscription est nécessaire si les professionnels ont obtenu ces acquis auprès d'un autre organisme de formation.**

### Objectifs

- Mettre en œuvre, grâce à l'articulation théorie-pratique, des modalités d'intervention de type systémique en affinant son positionnement et son style professionnels.
- Travailler avec son implication personnelle et les résonances, dans les situations professionnelles.
- Reconnaître les courants de thérapie familiale et l'éthique qui fondent sa posture professionnelle.
- Utiliser ses connaissances théoriques concernant le deuil, le couple, pour adapter ses interventions dans ces situations.

#### **Durée :**

25 jours soit 175H

#### **Dates :**

Démarrage février

#### **Lieu :**

Reims

#### **Coût par année**

2780 €\*  


\* Tarif valable pour l'année 2020 seulement

#### **Durée:**

25 jours soit 175H

#### **Dates :**

Démarrage février

#### **Lieu :**

Reims

#### **Coût par année**

2780 €\*  
  


\* Tarif valable pour l'année 2020 seulement



Expérimenter

Ethique

Déontologie

Choisir

3

Analyser

CLARIFIER SON  
POSITIONNEMENT  
PROFESSIONNEL

*Agir*

Comprendre

*Résonance*

S'adapter

*Elaborer sa pratique*

# Analyser sa pratique

## Objectifs

- Apprendre à poser la complexité des situations, qu'elles soient individuelles, de couple, de famille...
- Saisir la globalité des enjeux et jeux relationnels dans ces systèmes et leurs articulations.
- Resituer un évènement dans son contexte pour en rechercher et en comprendre le ou les sens.
- Dégager des pistes d'intervention.

### Rythme :

À déterminer

### Dates :

Selon les inscriptions

### Lieu :

Reims, Nancy ou en  
intra-institutionnel

### Coût :

Sur demande

## MODALITÉS

Analyser sa pratique se déroule **en groupe** ou **en consultation individuelle** de manière régulière ou occasionnelle.

### L'analyse de pratique permet au professionnel de :

- Réfléchir et de clarifier sa posture au sein de son équipe de travail,
- Analyser les situations dans lesquelles il est engagé.
- Élaborer des hypothèses et des stratégies d'intervention.



# Supervision

## Objectifs

- Développer ses capacités d'analyse et de recul face à une situation complexe.
- Approfondir ses stratégies et techniques d'intervention.
- Identifier les résonances en jeu dans les situations et les mettre en lien avec sa propre histoire.
- Clarifier son positionnement professionnel.

**Durée :**

À déterminer

**Dates :**

Selon les inscriptions

**Lieu :**

Reims, Nancy  
ou en  
interinstitutionnel

**Coût :**

Sur demande

## MODALITÉS

L'action de supervision se déroule **en groupe** avec des professionnels d'institutions différentes ou **en consultation individuelle**.

### La supervision répond aux besoins suivants :

- *Gérer une difficulté: blocage dans une situation, crise dans une équipe.*
- *Surmonter ses émotions, réactions ou celles des usagers (violence, agressivité...).*
- *Faire face à la pression ressentie compte tenu des enjeux inhérents à celle-ci.*





## 4

# Adapter sa pratique à chaque public

*L'intervention auprès de différents publics nécessite une compréhension du vécu des interlocuteurs et une clarification des modalités de fonctionnement des systèmes d'appartenance.*

*Ces connaissances vont permettre d'optimiser les pratiques professionnelles et de rechercher la précision de l'intervention.*

# Intervenir avec les couples

## Objectifs

- Travailler les différentes représentations relatives aux couples.
- Appréhender les différents concepts liés aux couples.
- Dégager des modèles d'interventions auprès des couples.

<b>Durée :</b>	<b>Dates :</b>	<b>Lieu :</b>	<b>Coût :</b>
4 jours soit 24h	Selon les inscriptions	Reims Nancy	<b>650€*</b>

\* Tarif valable pour l'année 2020 seulement



# Accompagner le désir d'enfant et la parentalité des personnes avec une déficience intellectuelle

## Objectifs

- Travailler ses représentations
- Identifier les éléments du désir d'enfant pour les personnes avec une déficience intellectuelle.
- Reconnaître les dimensions de la parentalité.
- Analyser son positionnement professionnel dans ces accompagnements

<b>Durée :</b>	<b>Dates :</b>	<b>Lieu :</b>	<b>Coût :</b>
4 jours soit 24h	Selon les inscriptions	Reims Nancy	<b>650€*</b>

\* Tarif valable pour l'année 2020 seulement



5

## Comprendre certaines problématiques rencontrées

*Donner du sens à certaines étapes, évènements de vie ou modalités d'être et de fonctionnement, permet aux professionnels d'amplifier leurs compétences.*

*Ils peuvent ainsi acquérir de nouvelles connaissances et réfléchir à l'accompagnement et aux orientations à mettre en œuvre.*





# Accompagner les situations de deuil

## Objectifs

- Connaître l'évolution du processus de deuil pour l'individu en tenant compte de notre rapport à la mort dans notre contexte sociétal.
- Analyser les effets du deuil pour l'individu, le couple, la famille.
- Construire des modalités d'accompagnement dans ces situations.

<b>Durée :</b>	<b>Dates :</b>	<b>Lieu :</b>	<b>Coût :</b>
4 jours soit 24h	Selon les inscriptions	Reims Nancy	<b>650€*</b>
<small>* Tarif valable pour l'année 2020 seulement</small>			



# Sensibilisation aux troubles du spectre autistique

## Objectifs

- Identifier certaines dimensions du spectre autistique.
- Articuler les connaissances avec les situations rencontrées.

<b>Durée :</b>	<b>Dates :</b>	<b>Lieu :</b>	<b>Coût :</b>
2 jours soit 12h	Selon les inscriptions	Reims Nancy	<b>400€*</b>
<small>* Tarif valable pour l'année 2020 seulement</small>			



## Sensibilisation à la dépression chez l'adulte

### Objectifs

- Connaître les symptômes de la dépression chez l'adulte et les dimensions de la maladie.
- Identifier les orientations possibles.

**Durée :**

2 jours  
soit 12h

**Dates :**

Selon les  
inscriptions

**Lieu :**

Reims

**Coût :**

**400€\***

\* Tarif valable pour l'année 2020 seulement

# Sensibilisation au syndrome de Diogène

- **Le syndrome de Diogène** est un trouble du comportement
- conduisant à des conditions de vie négligées voire insalubres
- avec une forme extrême d'accumulations compulsives.

## Objectifs

- Identifier certaines dimensions du syndrome de Diogène.
- Articuler les connaissances avec les situations rencontrées.

**Durée :**

2 jours  
soit 12h

**Dates :**

Selon les  
inscriptions

**Lieu :**

Reims

**Coût :**

400€\*

\* Tarif valable pour l'année 2020 seulement



## Accompagner des agents, des salariés ou des collaborateurs

*L'approche systémique permet aussi de comprendre les modalités de fonctionnement d'un groupe, d'une équipe, d'une entreprise et d'en améliorer le fonctionnement.*

*Les professionnels sont de plus en plus confrontés à des situations précaires, complexes suscitant des tensions, du stress. L'intervention d'un tiers est alors souvent nécessaire pour prendre du recul, réactualiser son propre positionnement professionnel et réajuster les modalités de fonctionnement de l'équipe.*

*La régulation d'équipe et/ou le groupe de parole sont une des réponses possibles à apporter. Nous proposons également des formations pour les managers et pour l'ensemble de l'équipe.*

# Repérer et orienter les personnes en difficulté dans le milieu professionnel

## Objectifs

- Porter un regard sur les vécus de situations complexes et difficiles du personnel en tenant compte du cadre légal des risques psychosociaux.
- Orienter les personnes en interne et/ou à l'extérieur vers des professionnels ressources, des services.

**Durée :**

4 jours  
soit 24h

**Dates :**

Selon les  
inscriptions

**Lieu :**

Reims  
Nancy

**Coût :**

**650€\***

\* Tarif valable pour l'année 2020 seulement

# Accompagner les personnes en difficulté dans le milieu professionnel

## Prérequis

- › **Avoir fait la formation « Repérer et orienter les personnes en difficultés dans le milieu professionnel »**

## Objectifs

- Reconnaître les difficultés rencontrées par le personnel.
- Assurer le suivi individualisé et adapté en fonction de leur évolution.

**Durée :**

2 jours  
soit 12h

**Dates :**

Selon les  
inscriptions

**Lieu :**

Reims

**Coût :**

**400€\***

\* Tarif valable pour l'année 2020 seulement

## Formations à la demande

*ARETAF est à votre disposition pour :*

**Analyser** les besoins de votre équipe de l'ordre d'une méthodologie ou d'une thématique.

**Élaborer** avec vous un projet de formation ciblé sur les priorités et les besoins identifiés.

**Concevoir** les modalités de mise en œuvre de cette formation et fournir le devis adapté.



# LES PRESTATIONS

## Aretaf



1

## Engager une démarche de prévention des risques psychosociaux

- Diagnostic bien-être au travail.
- Cellule d'écoute professionnelle.
- Gestion de conflits.
- Médiation d'entreprise.

**Lieu :**

Reims-Nancy  
ou intra-institutionnel

**Coût :**

Sur devis



## Accompagner la structure dans l'élaboration du projet d'établissement

### Objectifs

- Échanger sur les missions de l'association dans le contexte actuel.
- Construire ensemble le plan pour la rédaction du projet d'établissement.
- Clarifier le cadre d'intervention des professionnels au regard de ces missions.
- Analyser des situations professionnelles et en extraire des éléments de réflexion pour l'élaboration du projet d'établissement.

**Durée :**

À déterminer

**Dates :**

À déterminer

**Lieu :**

Reims  
Nancy

**Coût :**

Sur demande





3

## Accompagnement individualisé d'une situation professionnelle

### Objectifs

- Faire face à une situation complexe.
- Sortir d'une difficulté particulière.
- Rechercher des nouvelles pistes de travail.
- Réfléchir à son positionnement avec le public, le client, son équipe...

**Durée :**

1 à 5 séances  
de 1H à 1H30

**Dates :**

Selon la  
situation

**Lieu :**

Reims  
Nancy

**Coût :**

de 96€  
à 144€



## 4

# Régulation d'équipe

## Objectifs

- Interroger les fondamentaux d'une équipe : valeurs, projets, histoire et situation actuelle.
- Traverser une période de crise collectivement.
- Accompagner le vécu émotionnel.
- Clarifier les places, les rôles et les fonctions de chacun et leur articulation.

**Durée :**

À déterminer

**Dates :**

À déterminer

**Lieu :**

Reims  
Nancy

**Coût :**

À déterminer

## Diagnostic



### Objectifs

- Faire un état des lieux de la dynamique relationnelle d'une équipe, d'un service.
- Comprendre la situation actuelle : vécu des professionnels, histoire de l'organisation.
- Identifier les fragilités et les ressources de l'équipe ou du service.
- Faire émerger des propositions d'ajustement si nécessaire.

**Durée :**

À déterminer

**Dates :**

À déterminer

**Lieu :**

Reims  
Nancy

**Coût :**

À déterminer

## Médiation d'entreprise



### Objectifs

- Résoudre une situation conflictuelle interpersonnelle.
- Accompagner le vécu émotionnel.
- Elaborer un protocole d'entente entre les parties.

**Durée :**

À déterminer

**Dates :**

À déterminer

**Lieu :**

Reims  
Nancy

**Coût :**


À déterminer



## Débriefing


### Objectifs

- Prévenir l'installation d'un syndrome de stress post-traumatique à la suite d'un événement grave survenu sur le lieu de travail.
- Favoriser l'intégration de cet événement par l'expression et l'accompagnement.
- Mobiliser les ressources individuelles et collectives.
- Soutenir les personnes concernées et l'organisation.



L'équipe des consultants-formateurs est formée à l'approche systémique appliquée à la personne au couple, à la famille et à l'organisation.

L'équipe



Assistant(e) social(e)  
Educateur (trice) spécialisé (e)  
Psychologue  
Médiateur (trice) Familial D.E  
Praticien(ne) en thérapie individuelle, de couple et de famille  
Psychothérapeute de couple et de famille  
Sociologue

# ARETAF

*L'Art de conjuguer les compétences*

## Reims

82, rue Ponsardin  
51100 Reims

**03 26 88 41 55**

info@aretaf.com

## Nancy

Immeuble Thiers  
4, rue Piroux  
54000 Nancy

**06 82 76 20 85**

[www.aretaf.com](http://www.aretaf.com)



aretaf



@aretaf